

土壌還元法・地力増進資材

より早く確実に土壌還元を！



土壌還元促進微生物

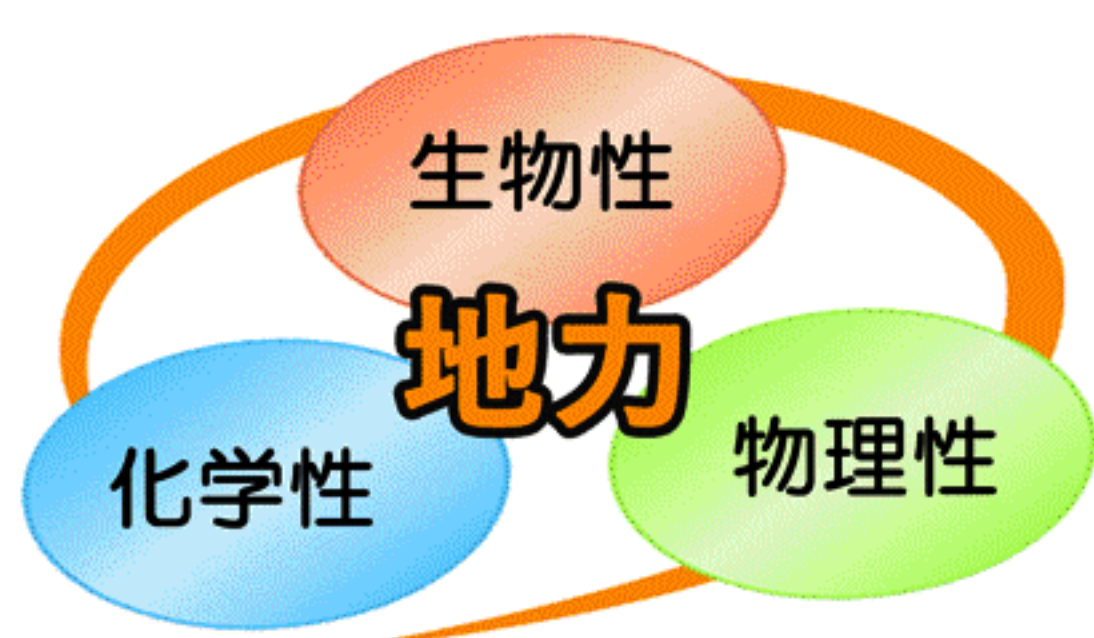
かんげんきん

5kg×4包/箱



土壌還元法とは？

「土壌消毒法」の最新技術です。微生物と有機物と水を利用する環境にやさしい土づくり方法です。



土づくり

地力UP

生物性の改善（有害微生物の抑制）
化学性の改善（除塩効果）
物理性の改善（団粒化促進・排水性の改善）

連作障害対策

3要素の改善による相乗効果で
連作障害の予防対策にもなります。

製造元
販売元

株式会社 松本微生物研究所

〒390-1241 長野県松本市大字新村2904

TEL 0263(47)2078 FAX 0263(47)7636

かんげんきん の特徴と使い方

より早く確実に、土壌還元法を行うための資材です。
「かんげんきん」に含まれる微生物が土の中の酸素を消費しながら有機物を強力に分解。
土の中を強い還元状態（土壌を酸欠状態）にすることで、
糸状菌（カビ）を減少させ、細菌型土壌をつくります。

標準施用量 (10a)

- ① 「かんげんきん」 15～30kg
- ② 分解しやすい有機物（米ぬか・フスマ・ビール粕など） 300kg
- ③ 水100t以上



①と②を全面散布し
耕起します。

③を灌水します。

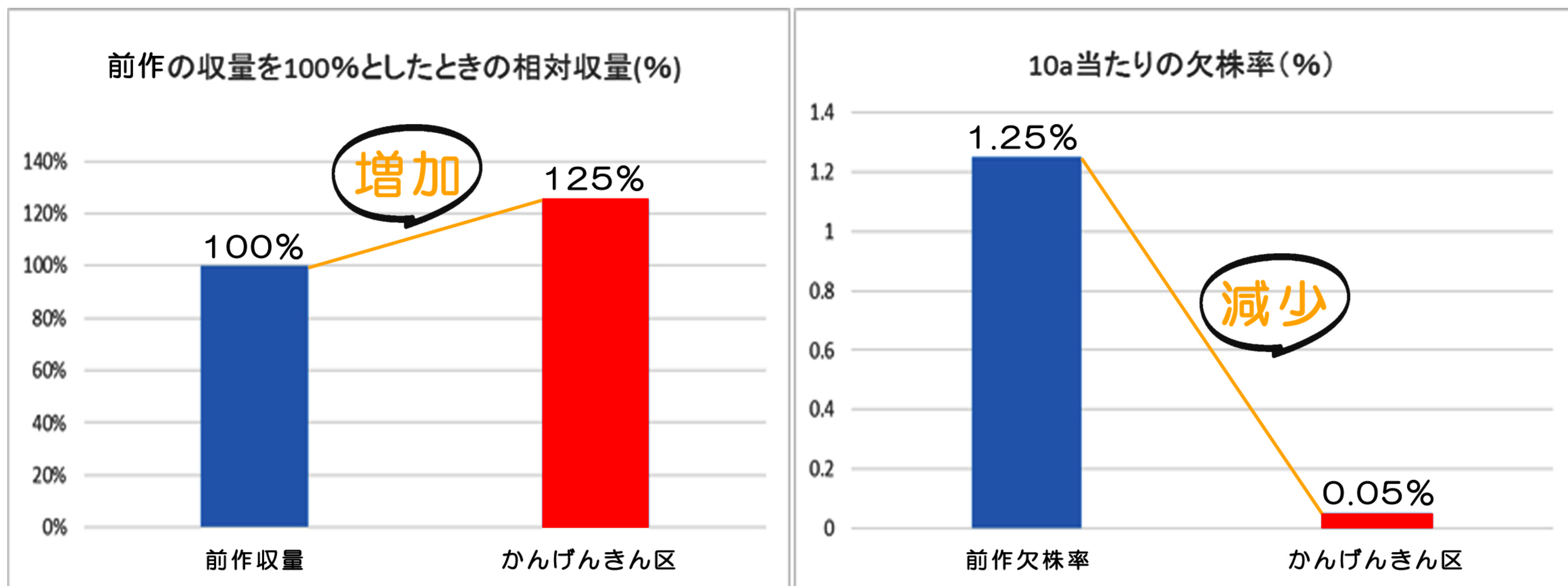
ビニール被覆します。

※土壌還元法後は微生物密度が低下します。有用微生物を含んだ「オーレスG」を施用し、有用菌の優勢な土壌を作ってください。

施用例

「かんげんきん」を用いた土壌還元法による、前作（慣行消毒）との収量及び欠株率の比較

☆土壌還元法により地力増進した結果、前作に比べて収量が増加し、欠株率が減少しました。



（図：パプリカ栽培における土壌還元法の結果）

注意事項

- 直射日光の当たらない冷涼で乾燥したところに密封し、保管して下さい。
- 農薬、石灰窒素と併用しないで下さい。